



巴洛特企业介绍

金属印花装饰板 | 金属印花复合装饰板

扬子新材控股企业（证券代码：SZ002652） 苏州巴洛特新材料有限公司



About us

系出名门

【母公司】苏州扬子新材股份有限公司

(sz002652) 扬子新材控股企业

母公司苏州扬子新材股份有限公司是国内有机涂层面板行业中最具研发力和竞争力的专业生产商之一。于2017年5月投资创建了苏州巴洛特新材料有限公司。其产品广泛应用于建筑、装饰、家电、医药、电子、光伏制造等行业。



苏州巴洛特新材料有限公司

苏州巴洛特新材料有限公司是一家由上市公司扬子新材控股的高新技术企业。

苏州巴洛特新材料有限公司拥有国内唯一一条完整成熟的四套色辊涂印花生产线、最先进的A/B级防火复合板生产线。主要产品为金属印花装饰板、A/B级防火金属印花复合装饰板。

产品具有色彩绚丽、防火抗菌、抗刮耐磨、绿色环保、耐候性强、易安装、加工性能优异等特点，可广泛应用于城市交通、金融、医疗、建筑装饰等多个领域，先进的技术和工艺领跑国内外同行。巴洛特人统筹管理，在设计、生产、加工、安装、售后各个环节，严格把控质量关，坚持创新理念，完善服务内容，确保产品质量。

荣誉资质

- 中国建筑装饰协会会员单位
- 中国建筑材料联合会金属复合材料分会理事单位

主要战略合作单位



品牌 释义

Pilot是巴洛特新材料有限公司国内国外通用商标，它是企业视觉识别的核心，亦是企业精神的凝聚，承载着传播企业核心价值观、品牌文化的使命。

巴洛特企业标示以英文"PILOT"为创意原型，具有符合国际化与便于识别的特征。**PILOT**本身释义为“引导”“向上”“力争第一”之意。

The logo features the word "PILOT" in a bold, sans-serif font. The letter "I" is replaced by a vertical bar with a yellow-to-orange gradient, topped with a small triangle pointing upwards. To the right of "PILOT" are the Chinese characters "巴洛特" in a bold, black, sans-serif font.

橙色代表：热情、激情、蓬勃、积极

灰色代表：稳重、大气

整个颜色象征：巴洛特新材料有限公司专业专注、严谨认真、品质过硬、技术精湛，具有工匠精神。整个标示颜色是一种体现对高专业无比信仰的色系。

- “i”演变为“1”，传达出企业的梦想力争行业第一之意。
- “i l”呈箭头之势，表现出企业“积极向上”、“不断进取”、“力争突破”的精神，时又兼具建筑行业色彩。
- 洛字“辶”演变成人形鞠躬形象，传达了巴洛特以客户为尊，客户第一的服务理念。

企业核心竞争力



制造实力



• 拥有国内最先进的生产设备



• 成熟的研发实力



• 完善的质量保证体系



• 专业的装配加工能力



• 强大的备货实力

1. 进口四套色金属辊涂印花生产线

- 巴洛特产品采用进口四套色辊涂生产线印花着色，可在多种规格厚度的金属板（**铝单板0.5-3.0mm,钢单板0.25-2.0mm**）上辊涂印花，套色更精准，图案更逼真，颜色日久弥新。
- 印花产品应用：印花卷材 → **金属印花装饰板、金属印花复合装饰板、金属印花保温一体板** → 实景运用

印花卷材



金属印花装饰板



吊顶、家具、压花、冲孔、门框、内外墙装饰、造型定制

金属印花复合装饰板



城市交通、金融、医疗、内外墙建筑装饰、集成建筑

金属印花保温一体板



建筑内外墙

辊涂工艺

- 在当今涂装技术中，辊涂工艺是最先进的涂装技术，所以在众多进口品牌涂装幕墙铝板均为辊涂板；
- 巴洛特所有产品均采用辊涂印花工艺。产品有辊涂钢板、辊涂铝板；
- 辊涂板优点：零色差、膜厚均匀、平整度好、不易挂污易清洁、无毒害、安全环保、高耐候性。

金属印花工艺对比



热转印

缺点

- 1、花纹逼真度差
- 2、颜色不稳定
- 3、不适用于室外，室外要做抗紫外线处理



覆膜

缺点

- 1、不耐潮湿和高温
- 2、不耐磨、易褪色
- 3、不适用于室外



喷涂

缺点

- 1、颜色单一、薄板平整度差
- 2、易挂污
- 3、耐候性较差，易受紫外线和强光作用而变色

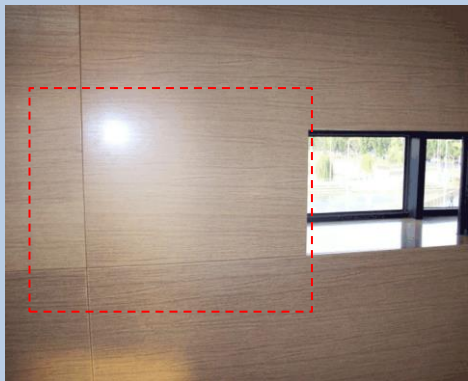


辊涂

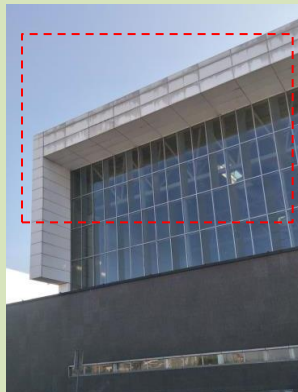
缺点

- 1、不适用复杂造型

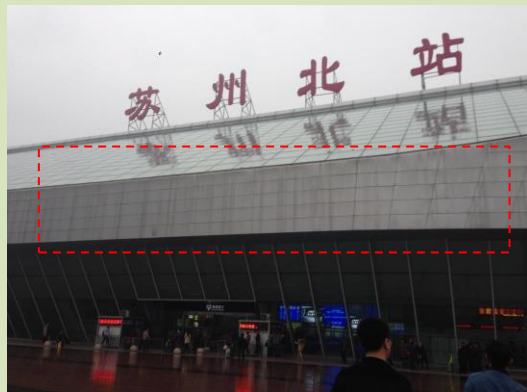
金属装饰材料出现的一些现象



热转印板长期受光照处产生褪色



上海新国际博览中心
外墙喷涂板挂污严重



苏州高铁北站
喷涂板挂污严重

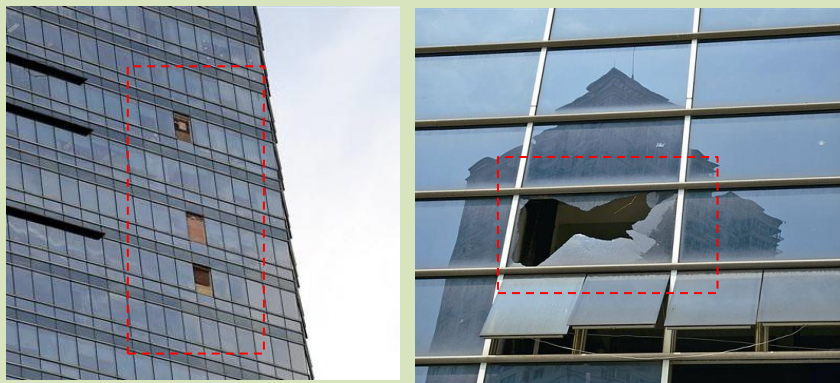


覆膜板不受潮易起泡，不平整有
凸起条纹

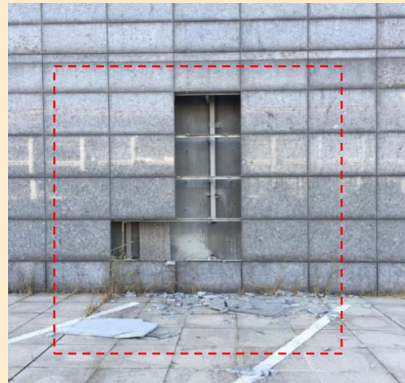
建筑幕墙材料出现的一些现象



涂料幕墙发生鼓泡脱落、挂污严重现象



玻璃幕墙发生脱落、碎裂



石材幕墙发生掉落事故

印花工艺

辊涂工艺

建筑幕墙应用石材居多，但石材幕墙存在诸多痛点！

辊涂印花板材 可以解决 天然石材 无法解决的许多大难题！

详细如下：

天然石材



辊涂印花板材



VS

重量轻

一块 30mm 厚的花岗岩的重量高达 84kg/m²，是 3mm 铝板重量的 10 倍！

易安装

巴洛特板材安装简便、快速。板材成型后上墙便捷，收边收口简单。

辅材
用量小

巴洛特板材自重轻，辅材龙骨和配件用量可减少 2~3 倍。

无色差

辊涂印花工艺，同一批次不会产生任何色差。

牢固
不脱落

干挂固定，抗震，与建筑同寿命，不存在安全隐患。

绿色环保

巴洛特板材 0 甲醛，绿色环保，即装即住

成型便捷

巴洛特板材成型快速便捷，如檐角、窗台、线条等。

节约成本

不仅在平面上体现，尤其是在檐口、窗套等复杂造型上更能得到淋漓尽致的体现！

2. 先进功能型AB级防火芯材复合生产线

- 功能型防火芯材复合板生产线专业生产A/B级防火板材，具备极优异的加工性能，高耐候性，加工便捷，抗风压耐冲击，剥离强度优于国际标准。
- 巴洛特的金属印花复合装饰板是由二层金属板和芯材在一定的工艺条件下通过高分子膜热复合而成。板材厚度一般为3~8mm。

复合板分类



城市交通专用板
(即 阳极氧化复合板)



内外墙体装饰板

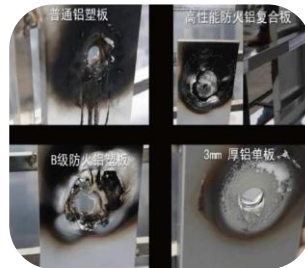
无机芯材：绿色环保

- 有A级、B级;
- 不含放射性有害元素，无卤、无烟、无毒、无味是公认的环保产品。

防火性能：已通过专业机构检测

1500摄氏度燃烧对比试验

- 25秒后普通铝塑板被烧穿;
- 58秒后铝单板被烧穿;
- 16分钟后，B级别防火复合板被烧穿;
- 2小时后，**巴洛特A级防火复合板**安然无恙。



制造实力

产品优势

硬度可
达6H

板材表面硬
度可达6H。

A级
防火

达到国家A
级防火，确
保安全

纳米
涂层

采用温控光
能纳米技术，
加涂纳米自
洁涂层，不
会粘尘结垢。

便捷
安装

安装简便，
无尘无噪音
施工，工期
短

色彩
丰富

色彩绚丽、
逼真，花色
丰富，历久
弥新，30年
不褪色不老
化

耐腐蚀
性强

表面具有良
好的耐酸、
碱、盐雾等
腐蚀性，适
合各种潮湿、
腐蚀性强的
环境使用。

加工性
能优

板材易于加
工、成型，
大大缩短工
期降低成本。

保温
防潮

具备良好的
隔断性能，
起到隔热、
保温、防潮
功能



制造实力

拥有完整的一体化产业链

设计深化 → 基板生产 → 金属印花 → 芯材复合 → 分切配送 →
成型折弯 → 施工安装



设计深化



基板生产



金属印花



分切配送



芯材复合



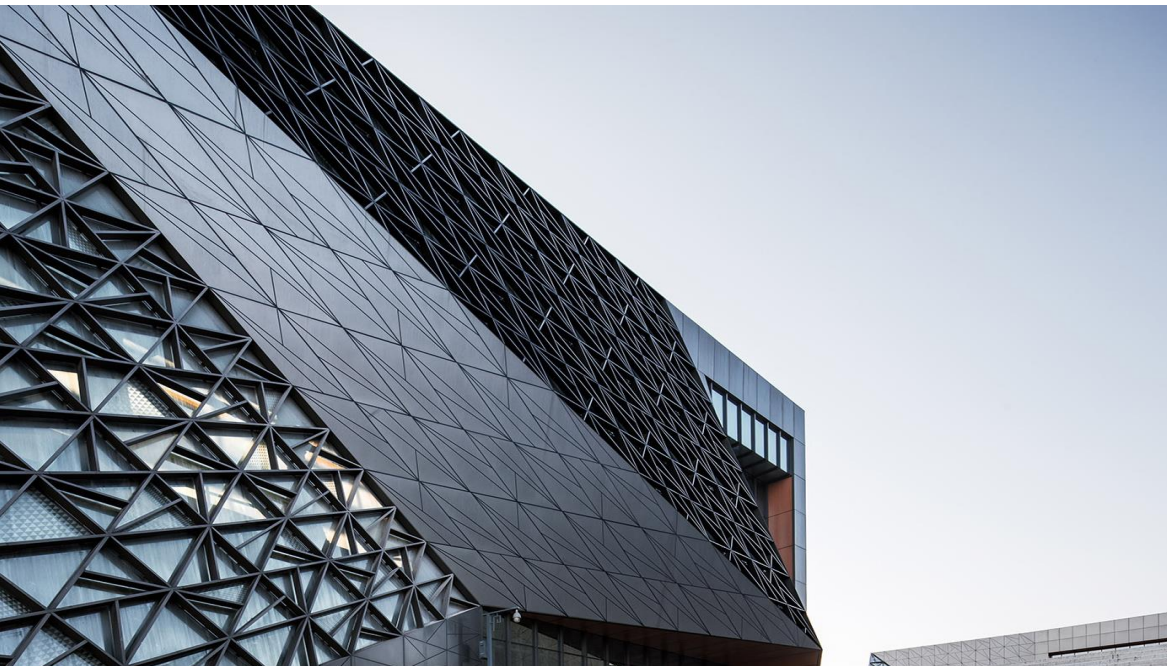
成型折弯



施工安装

服务实力

巴洛特 → 金属板材问题解决专家



- ◆ 提供一体化的解决方案
- ◆ 24h响应 48h解决的服务标准
- ◆ 零缺陷，品质保证
- ◆ 装配加工服务
- ◆ 承诺准时交货

产品介绍

一、金属印花装饰板

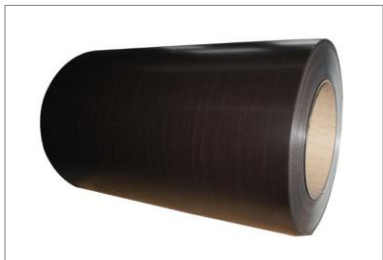
产品采用进口四套色辊涂生产线印花着色，可在多种规格厚度的铝板、钢板上辊涂印花。

- 涂层表面：氟碳、聚酯
- 膜 厚：单色 ($\geq 25\mu\text{m}$)、印花 ($\geq 32\mu\text{m}$)
- 产品规格：厚度 (铝 0.45~3.0mm, 钢 0.25~2.0mm)，宽度 (750~1450mm)

产品种类



彩涂铝卷



彩涂钢卷



金属印花装饰板·应用



外墙系列



内墙系列



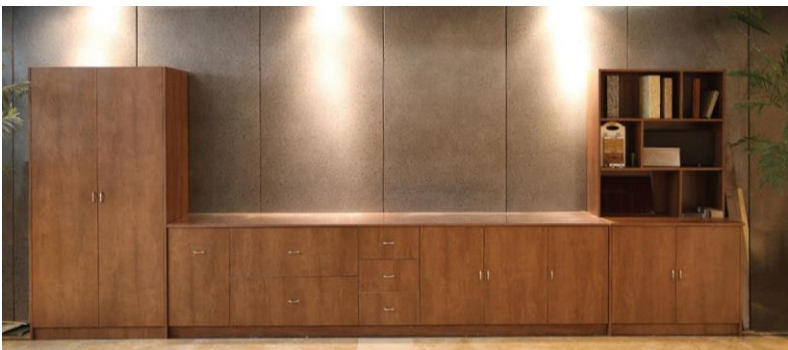
天花吊顶系列



门/框系列



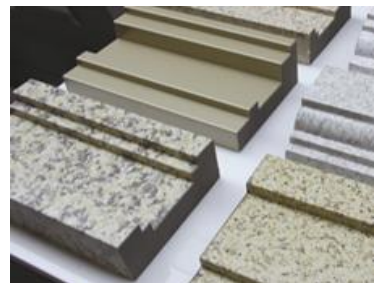
冲孔系列



家具系列



压花系列

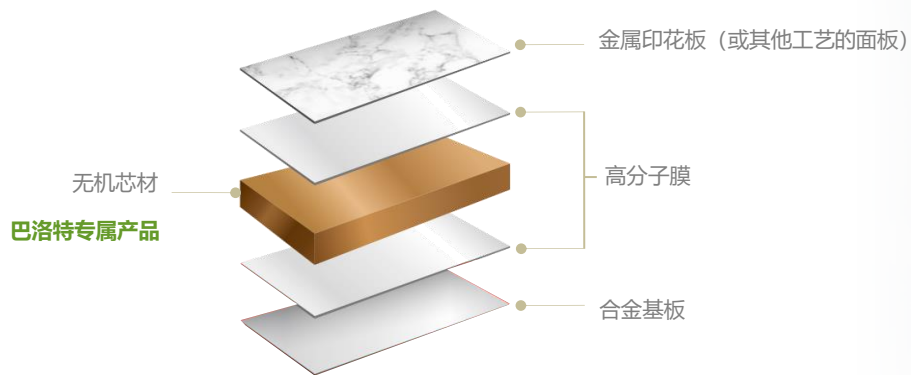


造型定制系列

产品介绍

二、复合板

产品结构



- 金属印花板：铝厚度最低不能低于0.5mm，合金钢不低于0.25mm；
- 高分子膜：粘合金属基板与芯材的共聚物；
- 无机芯材：芯材为巴洛特专属产品。芯材含有大量经活化处理的无机阻燃剂。芯材分为A级防火、B1级防火；
- 合金基板：经过预处理的合金板。



3.3 产品介绍

二、复合板



1、阳极氧化复合板

- 类别：复合板
- 膜厚：≥ 15μm
- 厚度：2-6mm
- 面板工艺：阳极氧化工艺
- 面板品牌：美国lorin
- 结构：采用高科技工艺氧化生产的金属面板与A级防火芯材复合而成
- 颜色：各种金属色
- 防火等级：A级、B级
- 应用领域：推荐运用于会展中心外墙、公用建筑外墙，地铁、火车站、机场等公共设施内外装饰中，完美契合其特定的空间环境对于装饰材料的使用要求
- **产品优势：表面8H以上强度、A级防火、平整度好、加工性能优越**

3.3 产品介绍

二、复合板



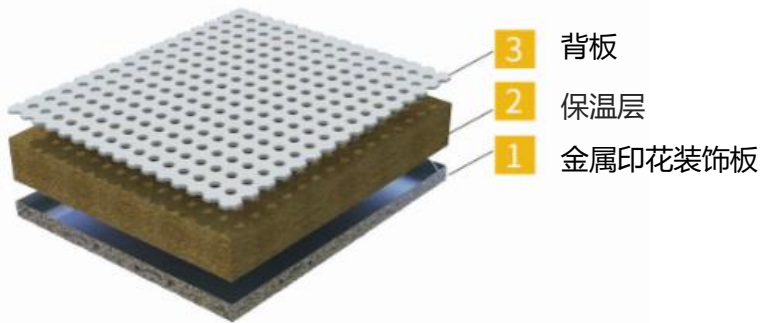
2、辊涂印花复合板

- 类别：复合板
- 膜厚：≥ 32μm
- 厚度：2-6mm
- 面板工艺：辊涂印花工艺
- 结构：由二层金属板和芯材在一定的工艺条件下通过高分子膜热复合而成
- 颜色类别：木纹、石纹、金属纹
- 防火等级：A级、B级
- 应用领域：能够广泛应用于医疗、金融、工业建筑、商业中心、集成建筑等内外装饰领域
- **产品优势：花色丰富、绿色环保、加工性能更优异、平整度好、强度高、A级防火、耐久30年**

产品介绍

三、金属印花保温一体板

- 巴洛特保温一体板是用巴洛特金属印花单板与保温材料复合而成的一体板，以契合国家号召使用保温一体板板材。
- A级防火保温芯材与金属印花装饰面完美结合，一次施工解决**保温、装饰、防火**三项功能。



产品介绍

产品物理性能

- **油漆检测：**厚度检验【二涂（单色）25 μ m，三涂（印花）32 μ m】擦拭检验
- **T弯：**0-1T薄板（如0.3mm印花钢板）
1-2T(0.8mm印花钢板和铝板)
90°T弯不爆漆印花厚板（如1.0mm含以上印花铝板）
- **铅笔硬度：**≥HB(印花铝板)，罩陶瓷清漆可达2-3H；
- **耐溶剂性：**丁酮（化学溶剂）擦拭≥100次不漏底；
- **复合板芯材检测：**
 - 水煮测试：沸水水煮4小时
 - 高温测试：80度烘烤4小时
 - 低温测试：零下20度冷冻12小时
 - 粘合测试：剥离力度达30公斤



实景案例



2号楼



中国西部科技创新港

实景案例



5号楼-文科楼



中国西部科技创新港

实景案例



实景案例



厦门广汽讴歌4S店

实景案例

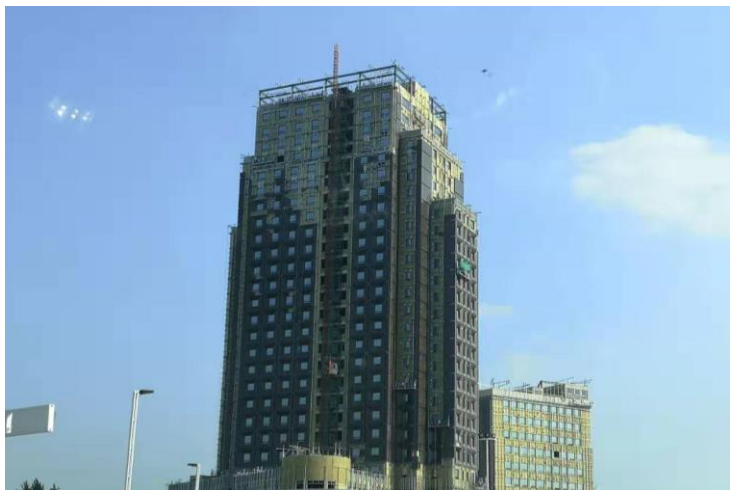


冬奥会冰球馆

治安岗亭

加强安全用电 禁止私拉乱接

实景案例



商丘中泰酒店

实景案例



长白山强恩温泉度假酒店

实景案例



哈尔滨第九大道福和大酒店

实景案例



公主岭政务大厅

实景案例



实景案例



巴洛特厂房改造

实景案例



旧



巴洛特门头改造

实景案例



实景案例



舟山绿城 (小区)

实景案例



苏州万科门廊

实景案例



南京-仪凤桥(旧桥改造)

实景案例



盛威国际大厦

实景案例



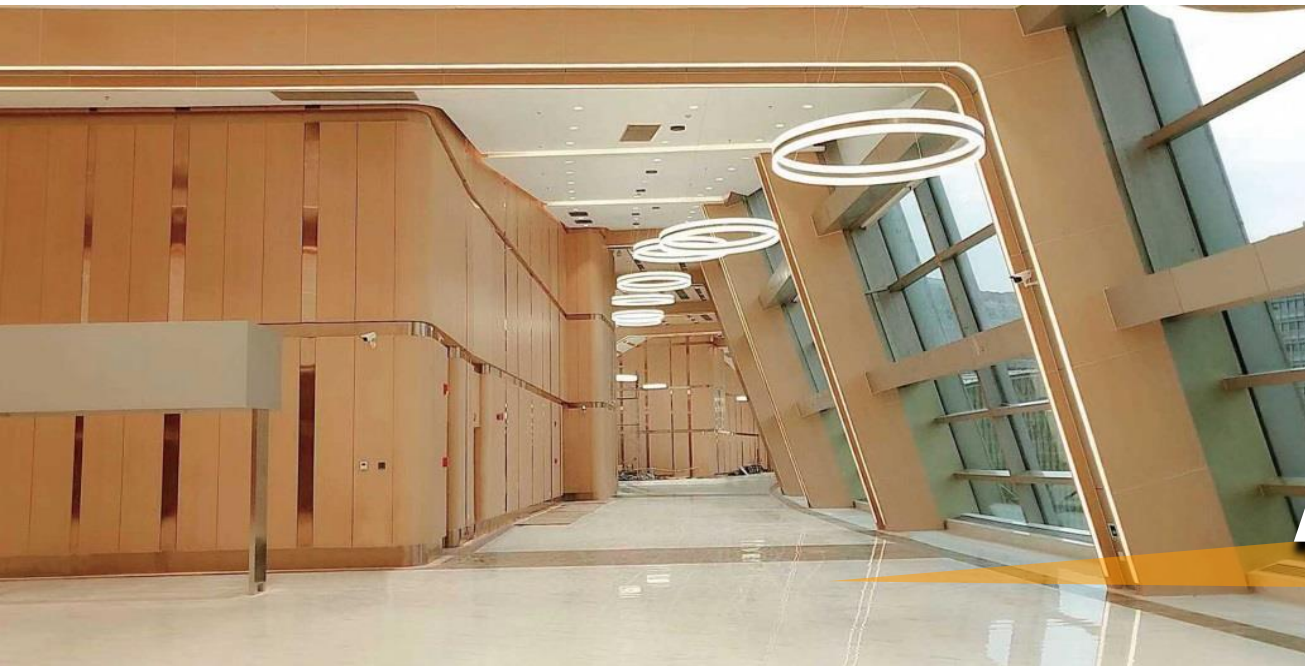
盛威国际大厦

实景案例



雄安市民服务中心

实景案例



中钢国际餐厅

实景案例



巴洛特展厅

实景案例



扬子江大楼

实景案例



别墅客厅

实景案例



別墅·櫃子

实景案例



别墅-健身区、卫生间

实景案例



別墅-廚房

实景案例



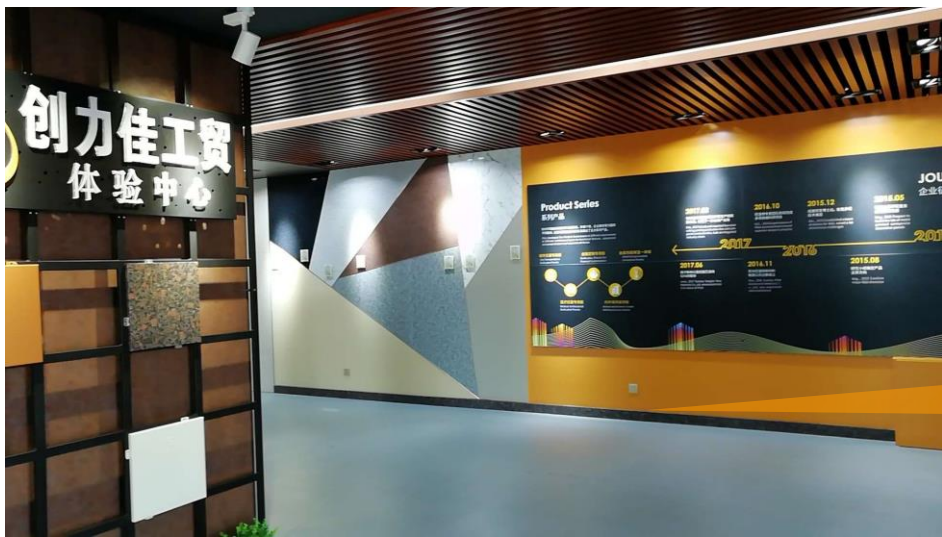
江苏省工行改造完的网点

- ◆ 扬州工行总部、扬州工仪征支行，扬州工行昌建支行
- ◆ 盐城工行大丰支行、盐城工行建湖冠华东路支行支行、盐城工行创业园支行、盐城工行新洋支行



工商银行网点改造-仪征支行

实景案例



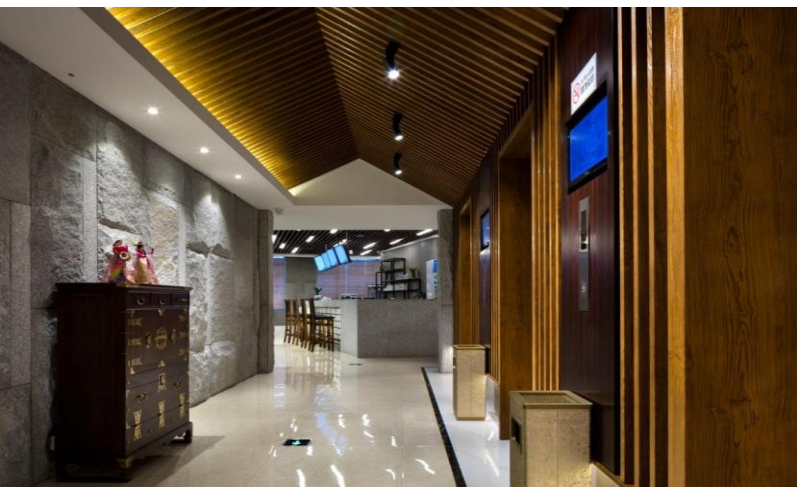
宁夏阳光房展厅

实景案例



別墅应用

实景案例



酒店应用

实景案例



实景案例



银行应用

实景案例



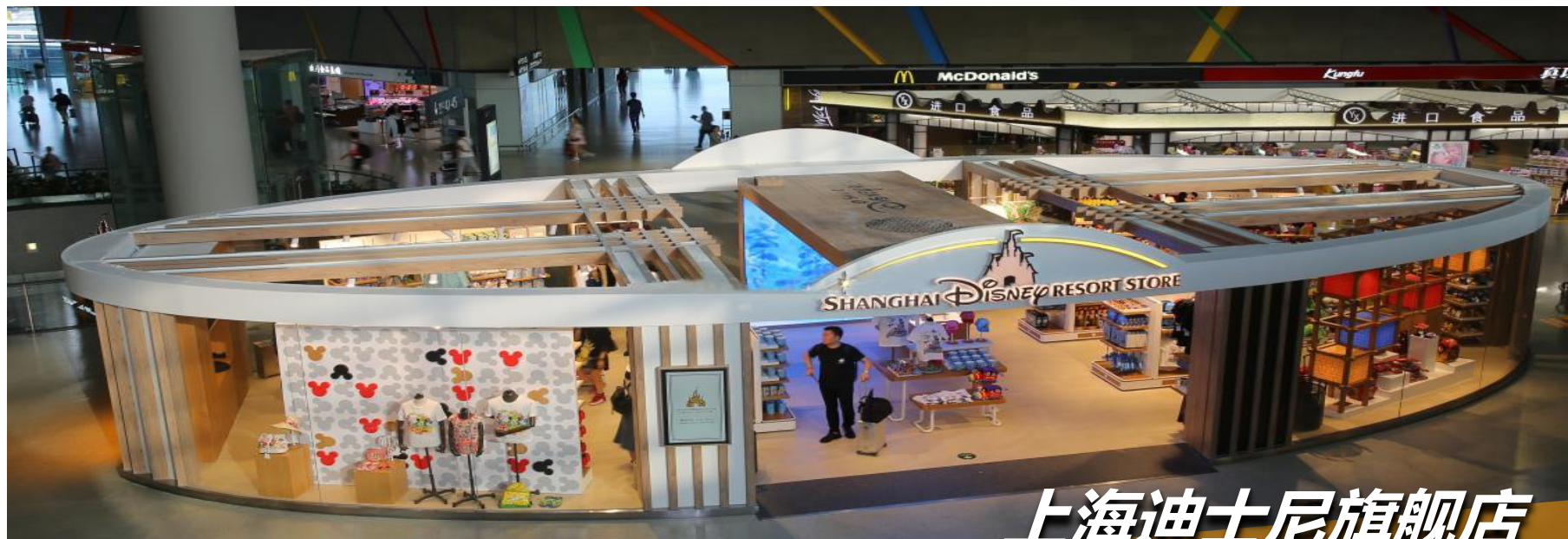
装配集成·湖中别墅

实景案例



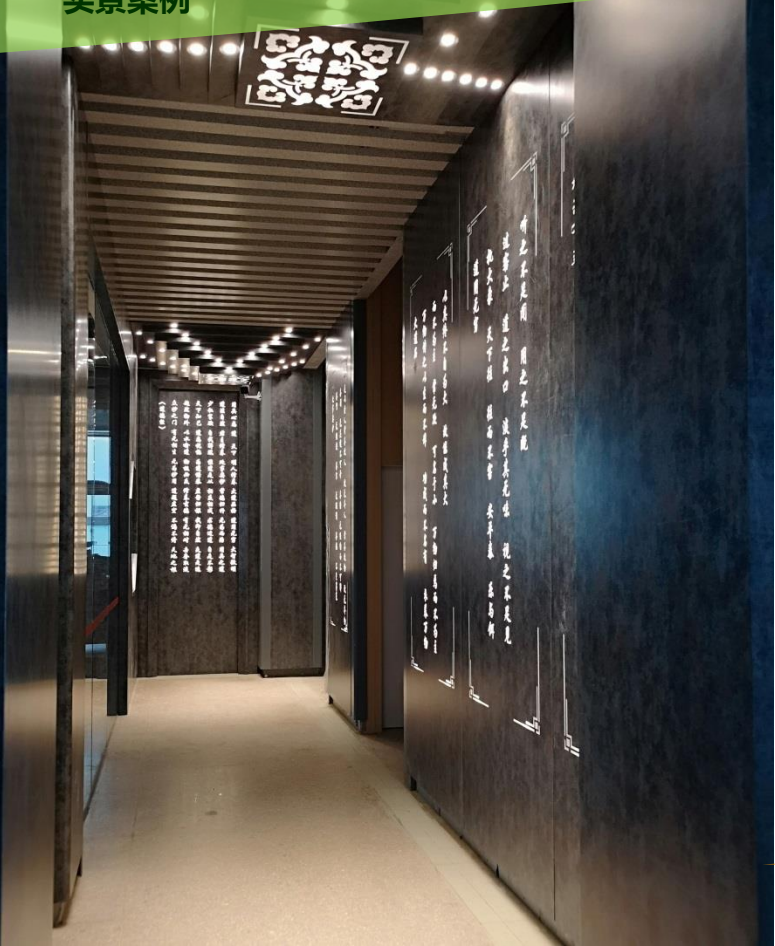
卫生间应用

实景案例



上海迪士尼旗舰店

实景案例

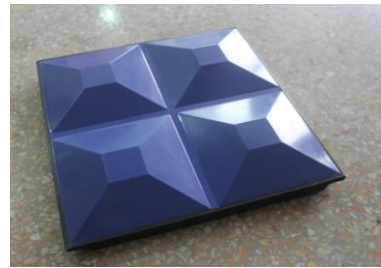


9米包柱



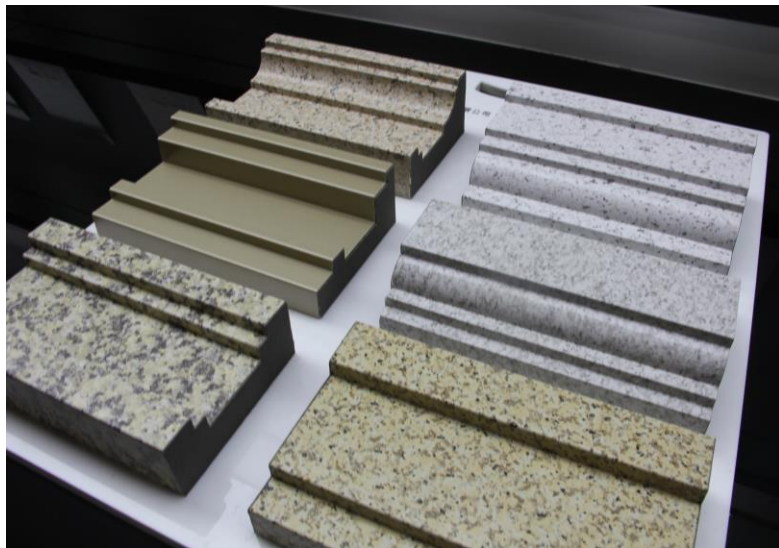
苏州邦得有限公司

实景案例



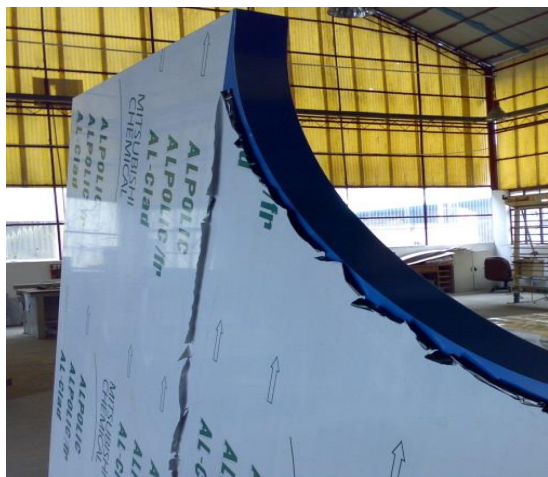
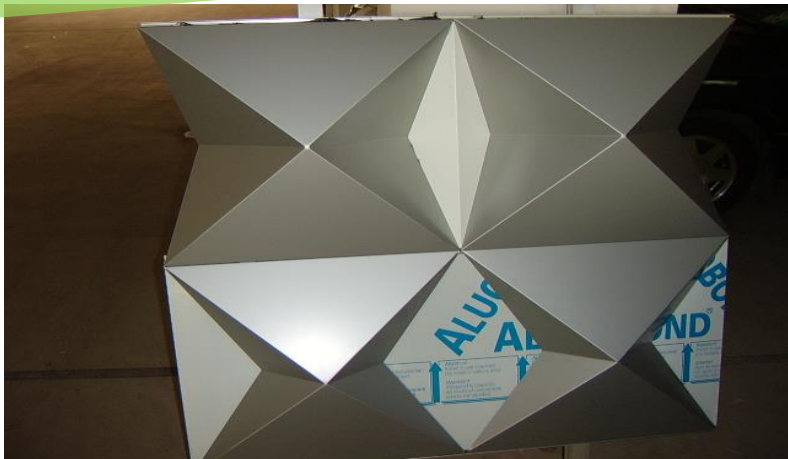
造型应用

实景案例



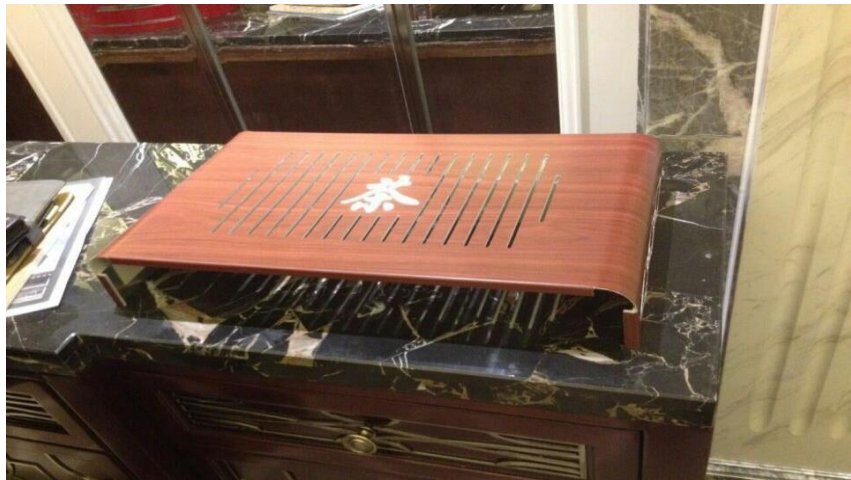
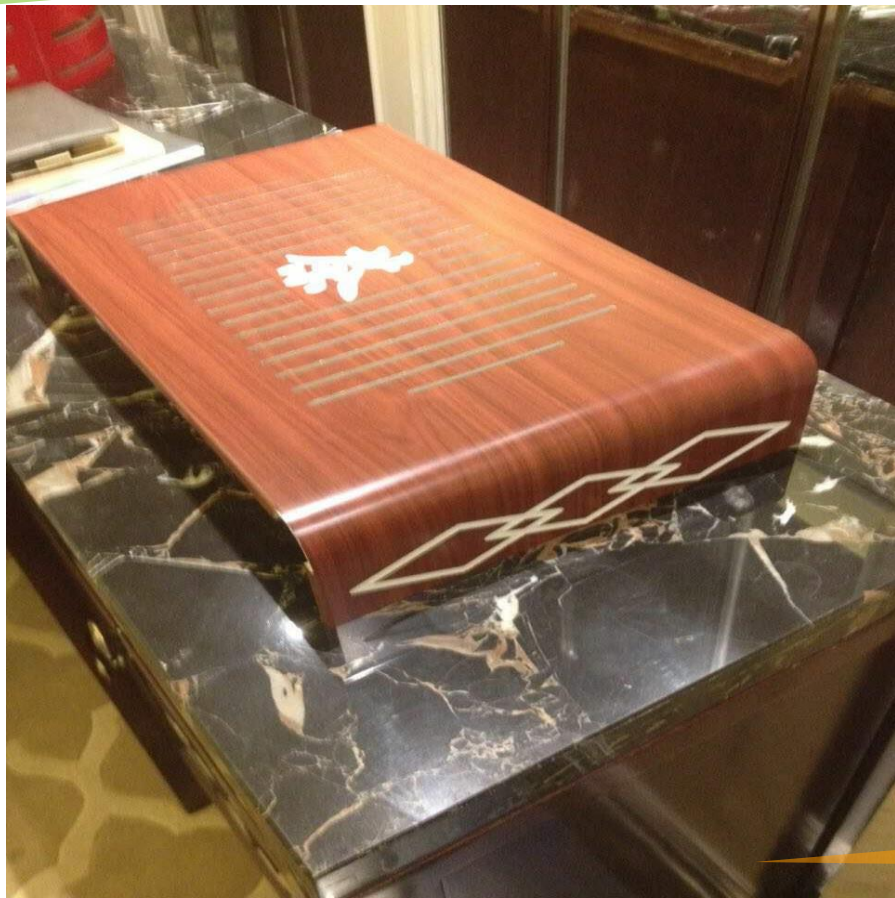
造型应用

实景案例



特殊造型

实景案例



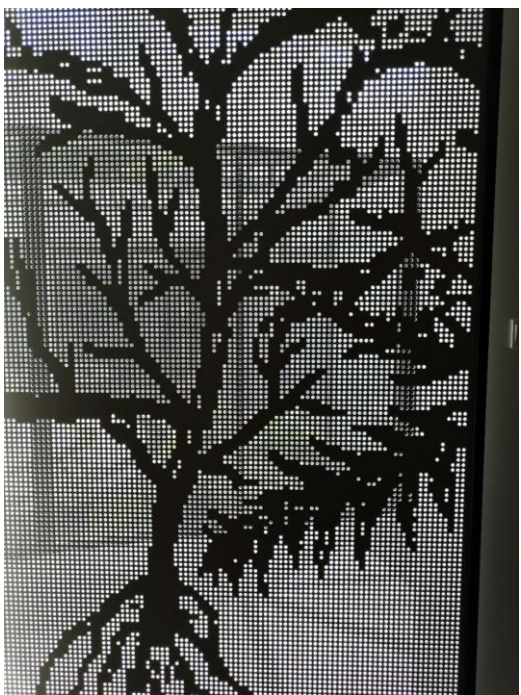
艺术造型

实景案例



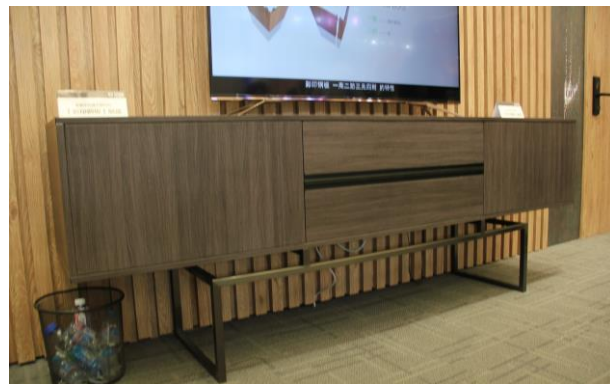
造型应用

实景案例



冲孔应用

实景案例



家具应用

实景案例

- 阳极氧化复合板 样板墙
- 深圳地铁4号线 柱体应用（阳极氧化复合板）



深圳地铁 应用

实景案例

项目名称	项目名称
启东体育馆	台州翠屏春晓住宅小区保温装饰一体板系统
戒毒所	西山新城
长沙市中心医院	江西八一大道改造项目
瀛湖大厦	宁波白峰体育馆
河南民权开元酒店	杭州假日酒店
盐城智慧产业园	公主岭奥体中心项目
河南民权开元酒店	咸阳国际机场长安海航基地
利民防火大楼	西宁养老中心项目
浦江仙华檀宫名人度假酒店	贵州中铁博物馆项目
平阴县人民法院	苏州阳山北万科项目
山东联创办公室	尚都,艳澜山项目
首钢铸造村地块首钢安置房	鼎盛国际
徽盐世纪广场工程	

进行中的其他项目

检验报告

➤ 通过了各项性能检测，如**防火性能、弯曲强度、涂层质量、表面硬度、甲醛释放量、耐候酸碱性等**，品质卓越！



石纹系列

STONE
PATTERN
SERIES



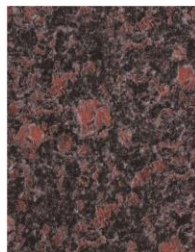
PILOT-SFS-014



PILOT-SFS-039



PILOT-SJS-017



PILOT-GFS-049



PILOT-SJS-016



PILOT-SFS-053



PILOT-SFS-007



PILOT-SFS-054



PILOT-SJS-024



PILOT-SFS-032



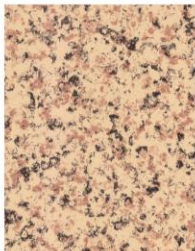
PILOT-SFS-031



PILOT-SJS-015



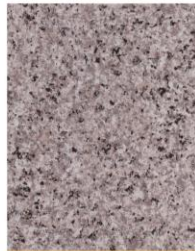
PILOT-SFS-004



PILOT-SFS-026



PILOT-SFS-026



PILOT-SFS-005



PILOT-SFS-028

木纹系列

WOOD PATTERN
SERIES



PILOT-MFS-035



PILOT-MFS-044



PILOT-MFS-045



PILOT-MJS-012



PILOT-MFS-055



PILOT-MJS-024



PILOT-MJS-025



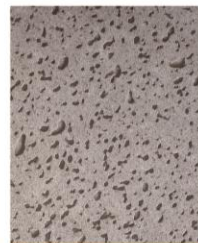
PILOT-MJS-019

金属系列

METAL COLOR
SERIES



PILOT-GFS-049



PILOT-GFS-046



PILOT-GFS-018



PILOT-GFS-051



PILOT-GFS-052



PILOT-SFS-009



PILOT-GFS-047



PILOT-SJS-010

PILOT 巴洛特

P i l o t 创 造 未 来 更 多 可 能